

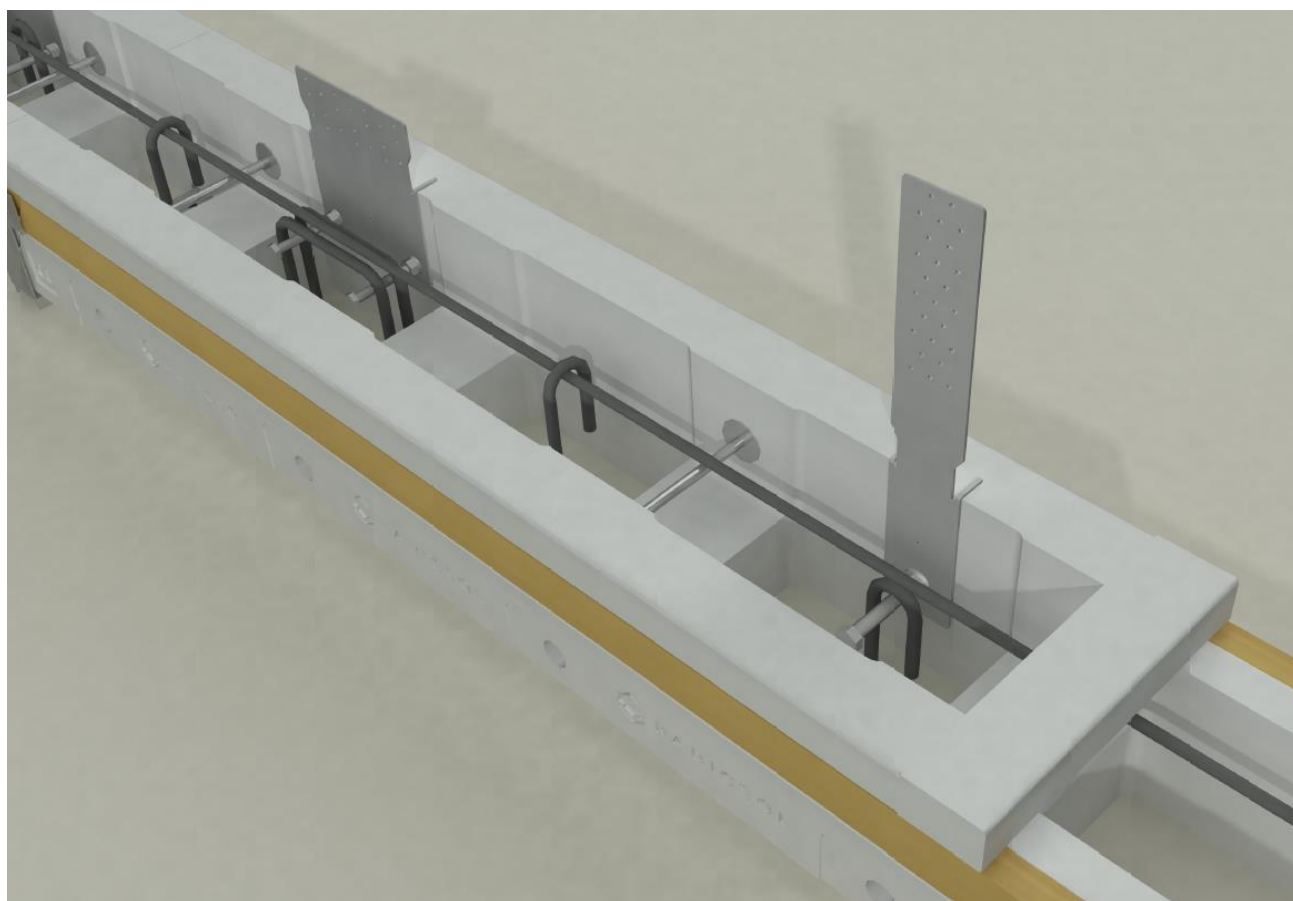


RADICSOL
DOVE INIZIA LA TUA CASA

STAFFE PREMONTABILI RADICSOL

RADICSOL EMBEDDABLE ANCHOR PLATES

SCHEDA TECNICA - DATA SHEET



www.radicsol.it

REV. 02.2022

RADICSOL SLP20

staffa per carichi orizzontali
shear loads plate

RADICSOL HD50

staffa per carichi verticali
tensile loads plate



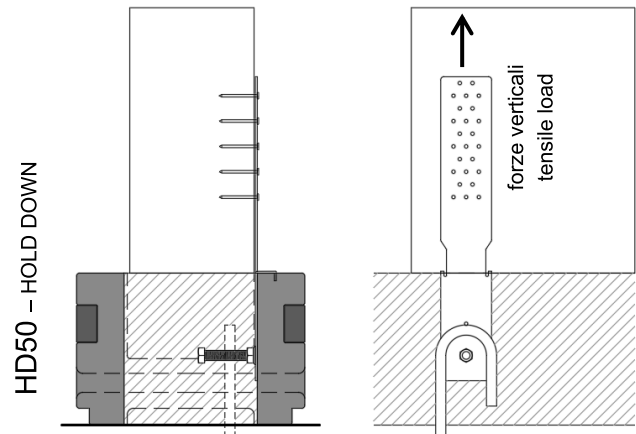
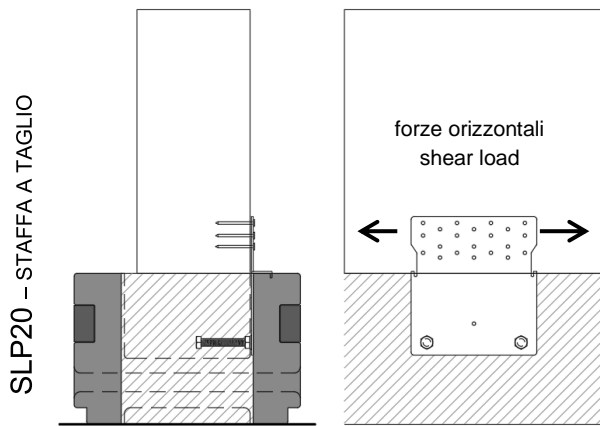
PREMONTABILI su cassero RADICSOL prima del getto del cls
To fix on RADICSOL edge and embedding into concrete

SEMPLICI E VELOCI da installare
Simple and faster to install

CALCOLATE secondo Eurocodice 3 e CERTIFICATE CE secondo UNI EN1090*
Calculate according on Eurocodice 3 and CE certificate by UNI EN1090*

STUDIATE per applicazione su XLAM e su TELAIO
Designed for Xlam and Platform frame

* secondo/according ECLI:EU:C:2017:971



SLP20 – STAFFA A TAGLIO

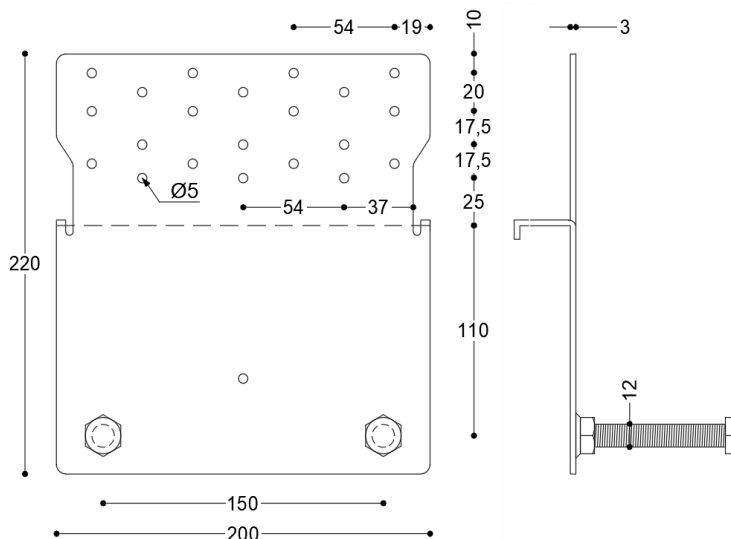
Caratteristiche fisiche e geometriche
Physical and geometric characteristics

STAFFA ACCIAIO S275 – peso 1,24 kg
S275 carbon steel – weight 1,24 kg

Zincatura Fe/Zn 12c
FE/Zn12 bright zinc plated

Classe di servizio 1 e 2
Service class 1 and 2 (EN 1995:2008).

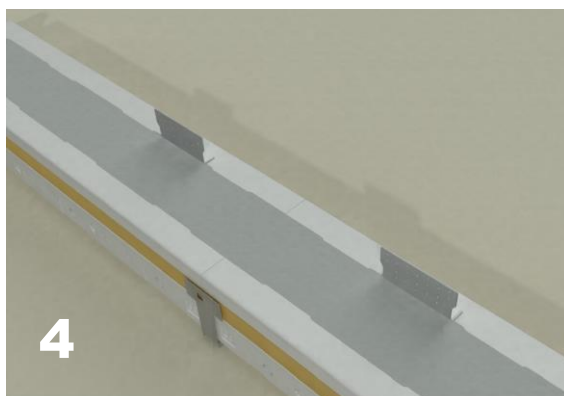
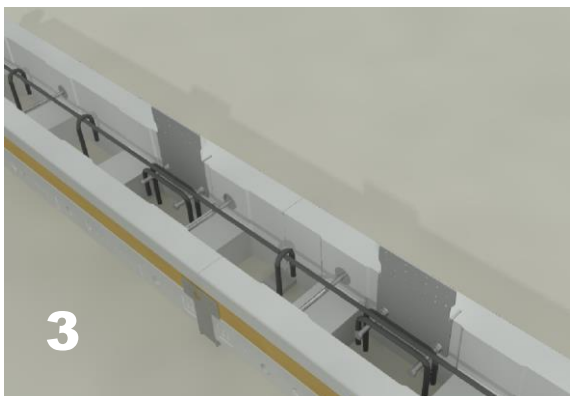
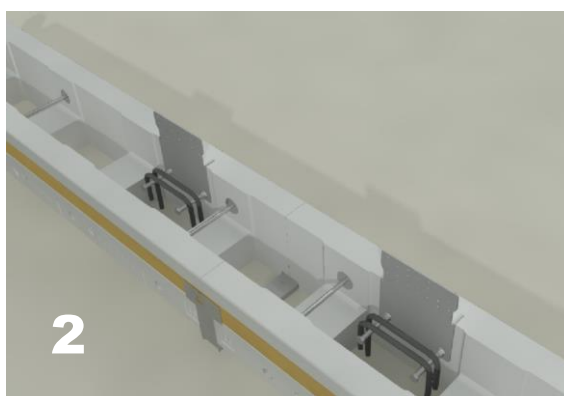
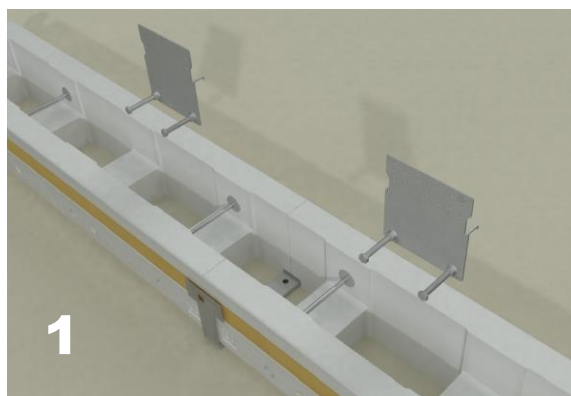
CE -UNI EN 1090-1
(ECLI:EU:C:2017:971)



Fori per connessioni a gambo cilindrico: n. 21 x Ø5mm
Connection holes: n. 21 x Ø5mm

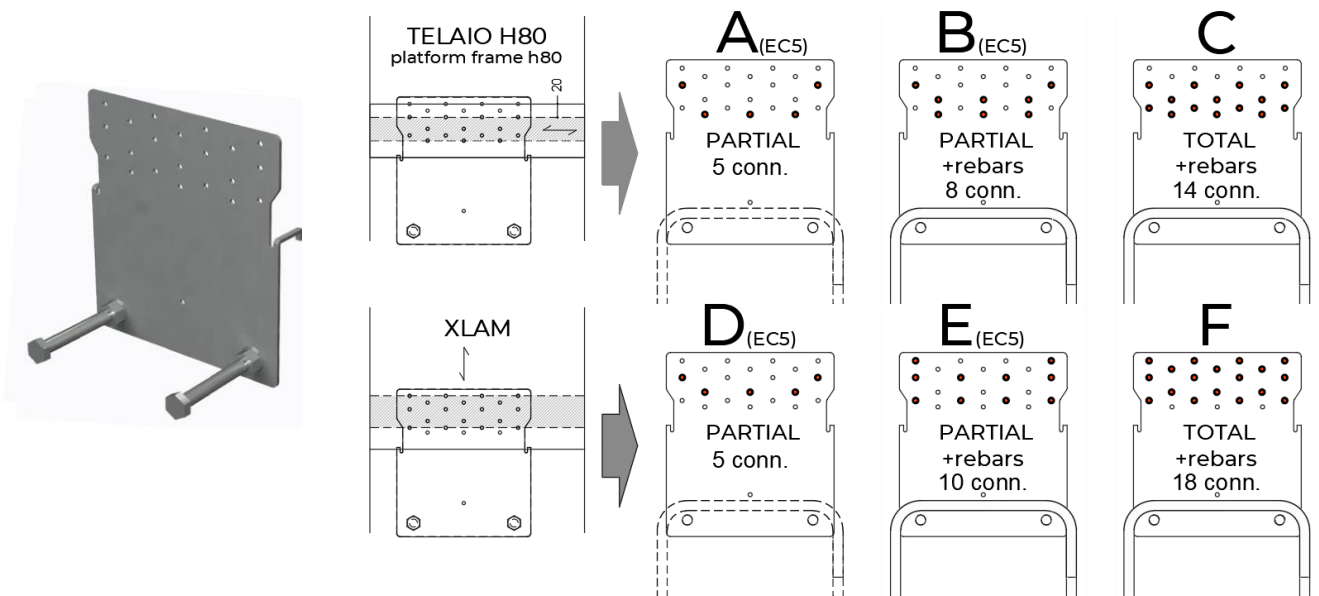
Perni connettori calcestruzzo: n. 2xM12x80 acciaio classe 8.8
svitabili per montaggio in presenza di ferri di ripresa predisposti
Cast into concrete fasteners: n. 2 x M12x120mm 8.8 steel class removable in case of existing rebars

Fasi di Montaggio: 1-posizionamento; 2-fissaggio; 3-armatura; 4-getto calcestruzzo
Installation mode: 1-positioning; 2-fixing; 3-rebars installation; 4-concrete casting



Connessione acciaio-legno

Timber-steel connection

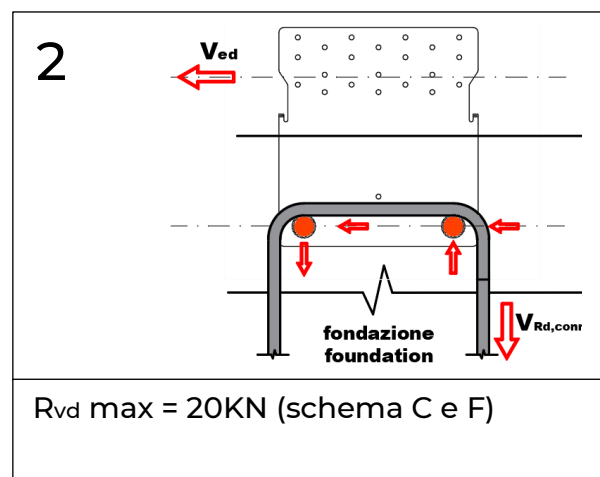
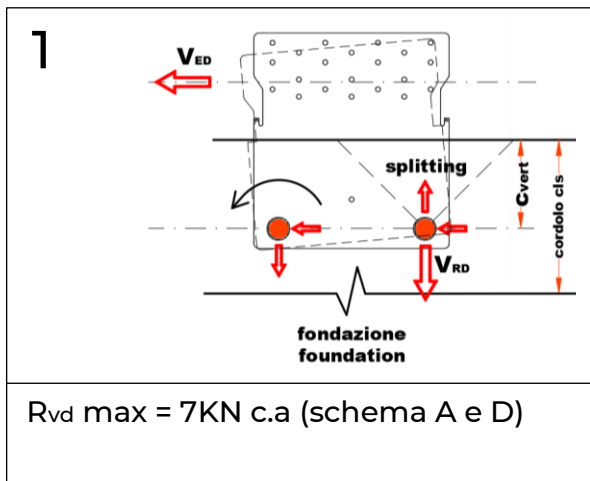


Schemi di chiodature $\varnothing 4\text{mm}$ con distanza dai bordi secondo EN 1995-1-1:2004 in base al tipo di parete: telaio abete (C o GL) e Xlam

Fastening configurations $\varnothing 4\text{mm}$ by EN 1995-1-1:2004 with platform frame (C or GL) and Xlam

Connessione acciaio-calcestruzzo

Concrete-steel connection

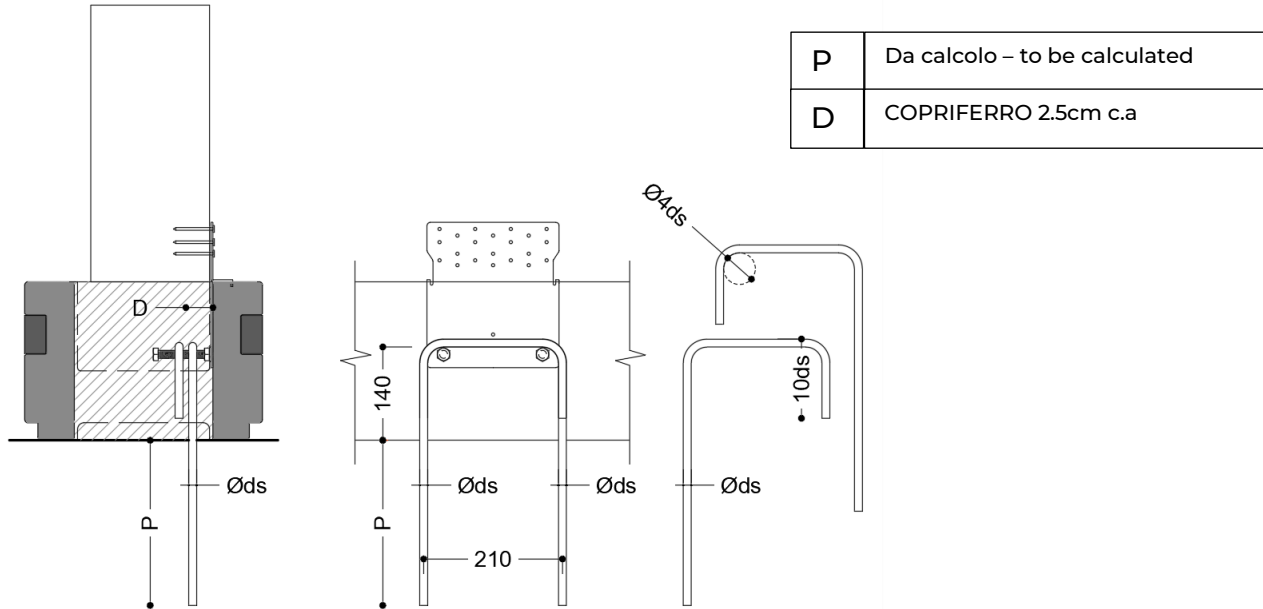


La staffa SLP20 può essere montata (1) senza ferri di ripresa e confinamento, oppure (2) con n. 2 ferri di ripresa e confinamento tipo FeB450c (normalmente $\varnothing 12$) che impediscono la rottura fragile per splitting verso l'alto e aumentano notevolmente la resistenza della connessione.

SLP20 can be mounted without rebar (1), or with n. 2 rebar (2) type FeB450c (usually $\varnothing 12$) that prevent concrete splitting and significantly increase shear strength. Rebars length P must be calculated.

La geometria dei ferri di ripresa deve rispettare le seguenti misure in coerenza con le prescrizioni dell'allegato D "Linee guida per le armature" della norma EN 13670. La lunghezza di infissione P è funzione della capacità portante richiesta.

Rebars geometry must comply with the following measures in accordance with the requirements of Annex D "Reinforcement guidelines" of the EN 13670 standard. Rebars length P must be calculated.



Geometria ferri di ripresa - Rebars geometry

Dimensionamento statico connessione a taglio - Static calculation of shear loads

SLP 20 - VALORI DI PORTATA MASSIMA PER CIASCUNA CONNESSIONE - SINGLE CONNECTION MAX RESISTANCES					
CORDOLO TIPO RADICSOL 170 - CLS 25/30 - Altri dettagli sul SOFTWARE RADICSOL - other details on SOFTWARE RADICSOL					
PARETE/wall	SCHEMA CHIODI/fastening configuration	FERRI RIPRESA/rebars	CHIODI/bolts MAX	Rk CONN.	Rd CONN.
TELAIO H 80mm platform frame H 80mm C24/GL24h	A EC5 - senza ferri ripresa/without rebars	/	n.5 - Anker Ø4x75mm	13,27 KN *	7,58 KN *
	B EC5 - con ferri ripresa/with rebars	2xØ12-P min 150mm	n.10 - Anker Ø4x60mm	23,80 KN *	13,60 KN *
	C - con ferri ripresa/with rebars	2xØ12-P min 150mm	n.14 - Anker Ø4x60mm	35,14 KN **	20,08 KN **
XLAM C24	D EC5 - senza ferri ripresa/without rebars	/	n.5 - Anker Ø4x40mm	11,75 KN *	6,71 KN *
	E EC5 - con ferri ripresa/with rebars	2xØ12-P min 150mm	n.12 - Anker Ø4x60mm	33,96 KN *	18,11 KN *
	F - con ferri ripresa/with rebars	2xØ12-P min 150mm	n.18 - Anker Ø4x60mm	35,14 KN **	20,08 KN **

Rd= KMOD*Rk/γ
KMOD= 0,8
γ= 1,4

* limite cedimento duttile per rifollamento chiodi

** limite cedimento fragile per rottura cordolo

Con il SOFTWARE RADICSOL scaricabile dall'area download del sito (www.radicsol.it/download), è possibile dimensionare adeguatamente la connessione con staffa SLP20.

With RADICSOL SOFTWARE available in download area of the site (www.radicsol.it/download), is possible to size correctly SLP20 connection.

HD50 – STAFFA A SOLLEVAMENTO – HOLD DOWN

Caratteristiche fisiche e geometriche

Physical and geometric characteristics

STAFFA ACCIAIO S275 – peso 1,08 kg

S275 carbon steel – weight 1,08 kg

Zincatura Fe/Zn 12c

FE/Zn12 bright zinc plated

Classe di servizio 1 e 2

Service class 1 and 2 (EN 1995:2008).

CE -UNI EN 1090-1

(ECLI:EU:C:2017:971)

Fori per connessioni a gambo cilindrico: n. 25 x

Ø5mm

Connection holes: n. 25 x Ø5mm

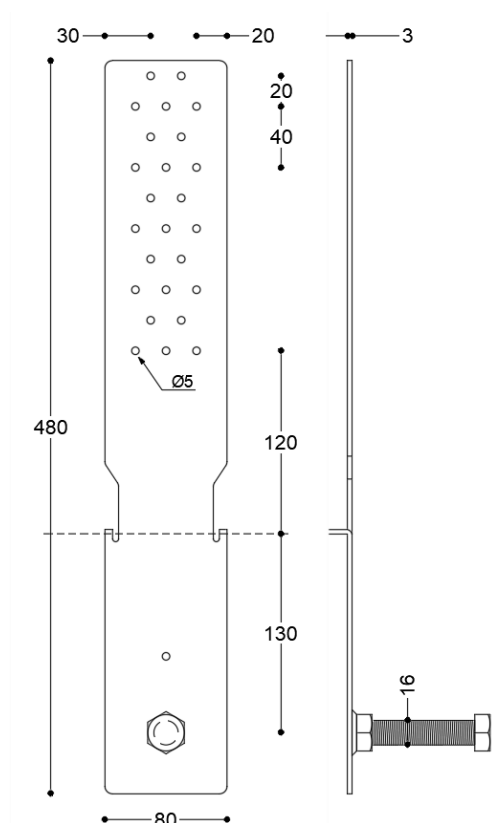
Perno connettore calcestruzzo: n. 1xM16x80 acciaio

classe 8.8 - svitabile per montaggio in presenza di

ferri di ripresa predisposti

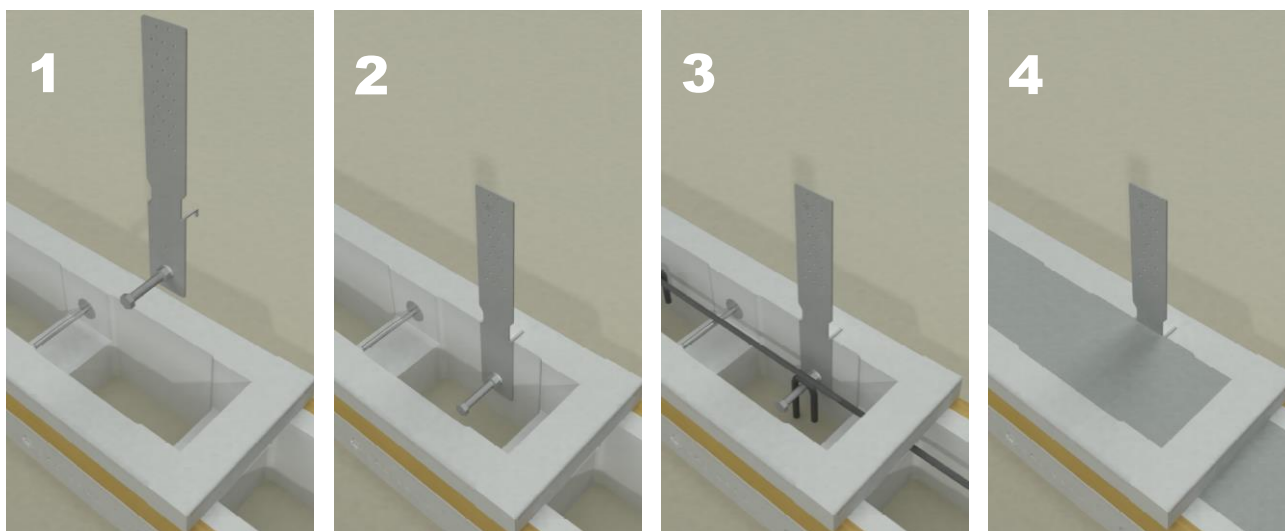
Cast into concrete fastener: n. 1 x M12x120mm 8.8 steel class

removable in case of existing rebars



Fasi di Montaggio: 1-posizionamento*; 2-fissaggio; 3-armatura; 4-getto calcestruzzo

Installation mode: 1-positioning*; 2-fixing; 3-rebars installation; 4-concrete casting

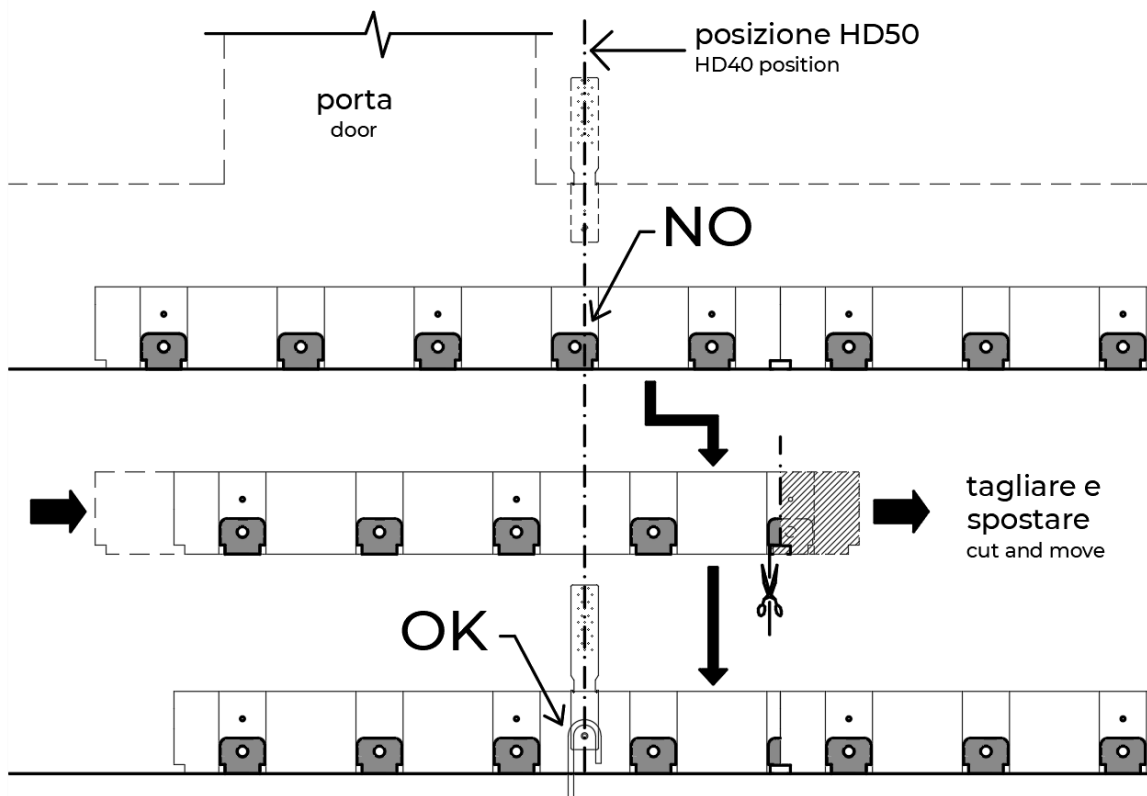


* per il posizionamento degli Hold Down HD50 seguire le seguenti istruzioni per la posa del cassero RADICSOL (vedi anche “ISTRUZIONI DI MONTAGGIO RADICSOL” in area download del sito www.radicsol.it):

* for positioning HD50 Hold Downs, follow the instructions below (see also “RADICSOL ASSEMBLY INSTRUCTIONS” in the download area of the website www.radicsol.it):

Dopo aver individuato gli ingressi e le posizioni degli hold down, se non modificabili, translare adeguatamente il cassero che dovrà ospitare la staffa premontabile HD50 in modo da non interferire con le traverse del cassero RADICSOL nel seguente modo:

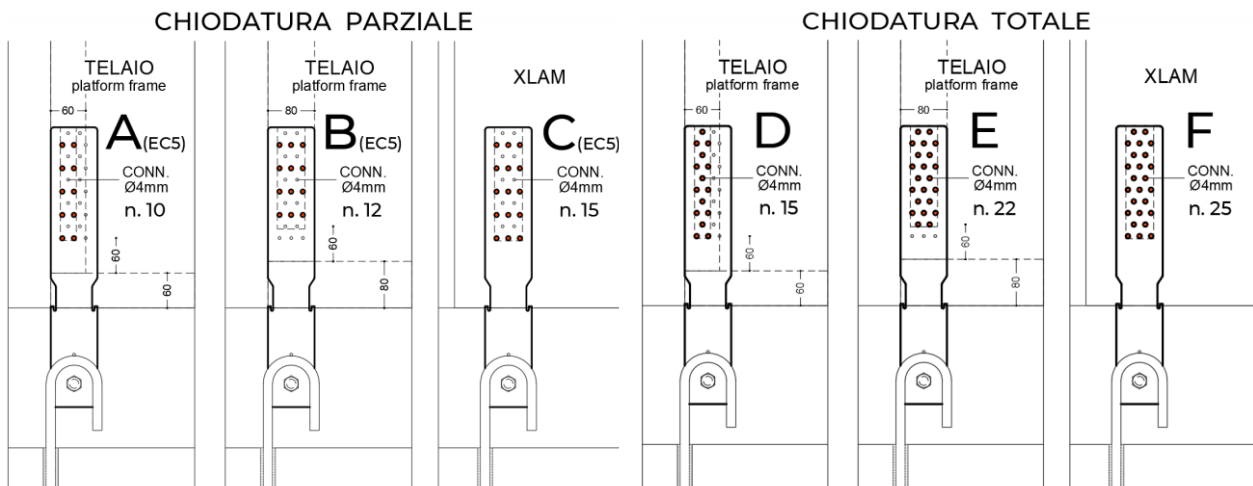
After identifying doors and hold downs positions, adequately move the formwork so as HD50 not to will interfere with RADICSOL crosspieces in the following way:



Connessione acciaio-legno - Timber-steel connection

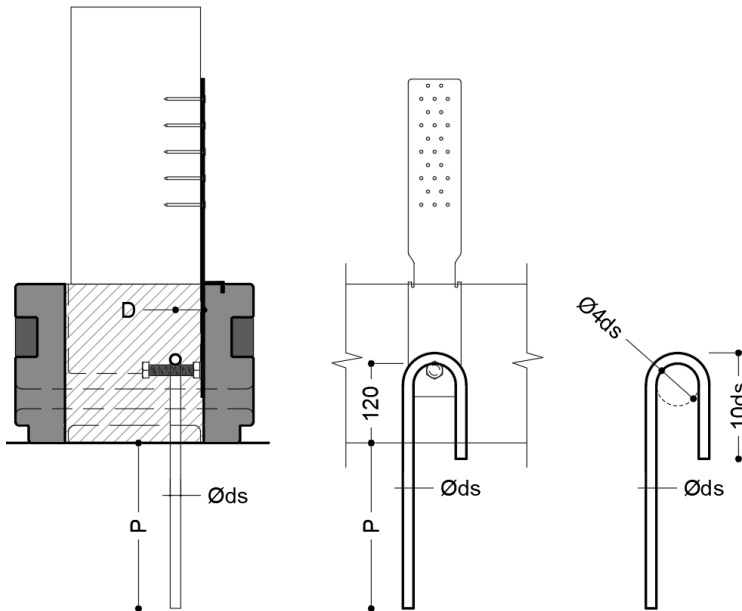
Schemi chiodature $\varnothing 4\text{mm}$ con distanza dai bordi secondo EN 1995-1-1:2004 in base al tipo di parete: telaio abete 60 o 80mm (C o GL) e Xlam

Fastening configurations $\varnothing 4\text{mm}$ by EN 1995-1-1:2004 with platform frame 60 or 80mm (C or GL) and Xlam



La staffa HD50 va montata con ferro di ripresa e confinamento tipo FeB450c (normalmente Ø16) che trasferisce lo sforzo di sollevamento alla fondazione. Il ferro di ripresa può essere montato successivamente con ancorante chimico (soluzione preferibile) o precedentemente predisposto. La lunghezza di infissione P è funzione della capacità portante richiesta.

The HD50 bracket must be mounted with rebar type FeB450c (usually Ø16) which transfers the lifting stress to the foundation. Rebar can be mounted successively with a chemical anchor (best solution) or previously prepared. Rebars length P must be calculated.



Geometria ferri di ripresa rebars geometry

P	Da calcolo - to be calculated
D	COPRIFERRO 2.5cm c.a

Dimensionamento statico connessione a sollevamento - Static calculation of tensile loads

HD 50 - VALORI DI PORTATA MASSIMA PER CIASCUNA CONNESSIONE - SINGLE CONNECTION MAX RESISTANCES					
Altri dettagli sul SOFTWARE RADICSOL - other details on SOFTWARE RADICSOL					
PARETE/wall	SCHEMA CHIODI/fastening configuration	FERRI RIPRESA/rebars***	CHIODI/bolts - MAX	RK CONN.	Rd CONN.
TELAIO-platform frame S 60mm - C24/GL24h	A EC5 - chiodatura parziale/partial fastening	1xØ16-P min 163mm	n.10 - Anker Ø4x75mm	21,38 KN	12,22 KN
TELAIO-platform frame S 80mm - C24/GL24h	B EC5 - chiodatura parziale/partial fastening	1xØ16-P min 201mm	n.12 - Anker Ø4x75mm	26,51 KN	15,15 KN
XLAM - C24	C EC5 - chiodatura parziale/partial fastening	1xØ16-P min 277mm	n.15 - Anker Ø4x75mm	36,78 KN	21,02 KN
TELAIO-platform frame S 60mm - C24/GL24h	D - chiodatura totale/total fastening	1xØ16-P min 242mm	n.15 - Anker Ø4x75mm	32,07 KN	18,33 KN
TELAIO-platform frame S 80mm - C24/GL24h	E - chiodatura totale/total fastening	1xØ20-P min 288mm	n.22 - Anker Ø4x75mm	47,89 KN	27,3 KN
XLAM - C24	F - chiodatura totale/total fastening	1xØ22-P min 300mm	n.25 - Anker Ø4x60mm	55,61 KN	31,7 KN

Rd= KMOD*Rk/γ

KMOD= 0,8

γ= 1,4

***fbd resina= 2,8 N/mm²

Con il SOFTWARE RADICSOL scaricabile dall'area download del sito (www.radicsol.it/download), è possibile dimensionare adeguatamente la connessione con staffa HD50.

With RADICSOL SOFTWARE available in download area of the site (www.radicsol.it/download), is possible to size correctly HD50 connection.



www.radicsol.it



RADICSOL S.r.l. - headquarters and factory - Via Cerrani, 7 - 66010 PRETORO (CH) - IT
TEL +39 0871 535243 - CF e P.Iva: 02632110694 - info@radicsol.it